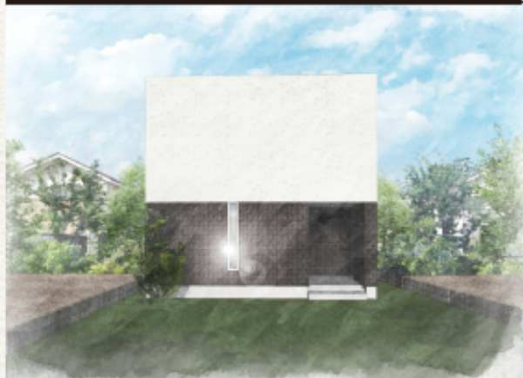


なぜ、展示場を見学した方が当社に来るのか？

～ 是非、ご来場頂き、ご確認下さい！ ～

OPEN HOUSE

8/26 SAT 27 SUN
AM10:00 → PM16:00



見どころ

- モノトーンが印象的なキューブ型の外観
- プライバシーを確保した2階リビングのお家
- ご夫婦のこだわりが詰まった広々LDK
- 雨天や花粉などを気にせず干せる洗濯室
- 充実した収納スペースで家中すっきり整理整頓
- TVボードや本棚などオーダーメイドの府中家具を造りつけ

…などなど

開催場所: 福山市熊野町

見学会でのチェックポイント

- 工務店で家を建てるのといくらになるの？ 気になるハウスメーカーとの価格差は？ 実例を見るとハウスメーカーとの違いが分かります！
- 何も知らないままお任せにしてしまうと痛い目に…！？ 知らないと損をする材料、仕様、住宅設備の選び方をお教えします！
- 価格以上に高く見える家でないかと注文住宅の意味がありません。家を高く見せる方法とその秘訣をお教えします！
- 簡単に契約してしまうと恐ろしいことに…。その理由とは？ 見積書を見る時に気をつけなければならない重要項目をお教えします！

完全予約見学会

ご予約TEL ☎0120-99-8739

事前にご予約下さい。

売込み営業は一切しないことをお約束します

私たちは最後まで
真剣にお客様の
味方になります。

家づくり成功の秘訣はたくさんのお家を見ることです。
本場に見学を任せても大丈夫かどうか？
あなた様の目で確かめて頂きたいと思います。
豊富な家づくりをお考えの皆様、是非、見に来て下さい。
皆様のご来場をスタッフ一円心よりお待ちしております。

☎0120-99-8739

あなたとつくる「世界にひとつだけの家」

道下工務店 注文住宅

検索

株式会社 道下工務店

<http://www.michishita1956.co.jp>

●福山：福山市南蔵王町1丁目2-25 ●府中：府中市鶴岡町741-3

